

F  
D 1017

Activo industrial · Porto, Portugal

# Ferreira Dias 1017

Um armazém numa das espinhas dorsais industriais do Porto

01 – A oportunidade

# Um conjunto industrial consolidado em Ramalde

Propriedade de um único titular na Rua Engenheiro Ferreira Dias: **5.000 m<sup>2</sup>** de terreno e **4.000 m<sup>2</sup>** de área bruta de construção em dois pisos. Detida em propriedade total e apresentada tal como está hoje.



02 – Localização

# Ramalde, Porto — um distrito industrial em actividade



# A minutos do metro, do aeroporto e da via de cintura

**5** min

A pé até ao metro

**15** min

Ao Aeroporto Sá Carneiro

**Directo**

Corredor da via de cintura e porto

# Um endereço entre nomes consolidados

## Na mesma rua

Grupo RAR · Grupo Pinto e Cruz · Prio · Soauto · Hertz ·  
Continente · Aviz Trade Center · Viva Offices · Padel  
Athletic Club

## Na envolvente

Maserati · Porsche · BMW · Volvo · Land Rover · Tesla ·  
Recheio · NorteShopping · IPAM · Grupo Nabeiro · Ageas ·  
Porcelanosa



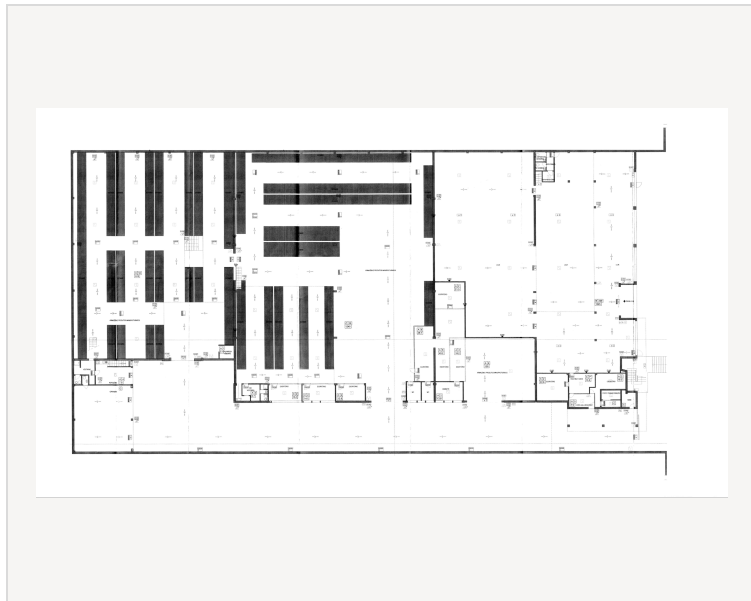
05 — 0 espaço

4.000 m<sup>2</sup> sob uma única cobertura

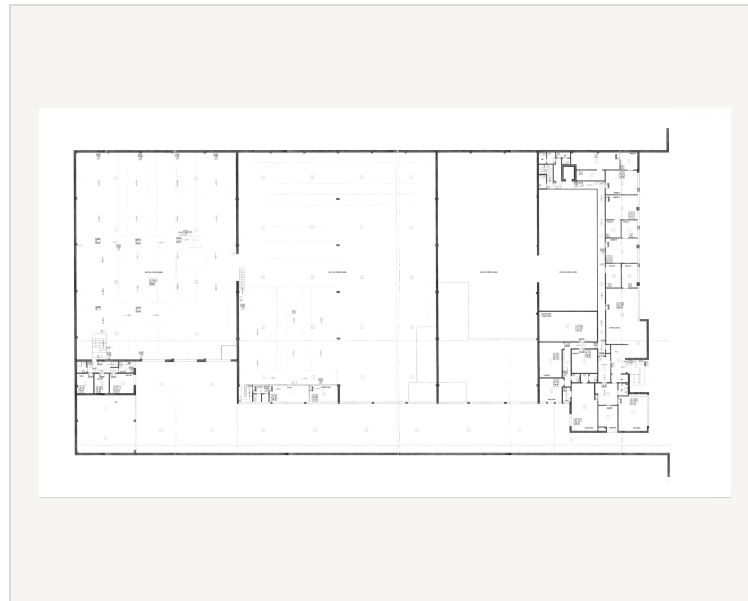
# O que consta na caderneta

Área total do terreno	5.000 m <sup>2</sup>
Área de implantação	4.000 m <sup>2</sup>
Área bruta de construção	4.000 m <sup>2</sup>
Área bruta privativa	3.190 m <sup>2</sup>
Pisos	2
Afetação	Comércio

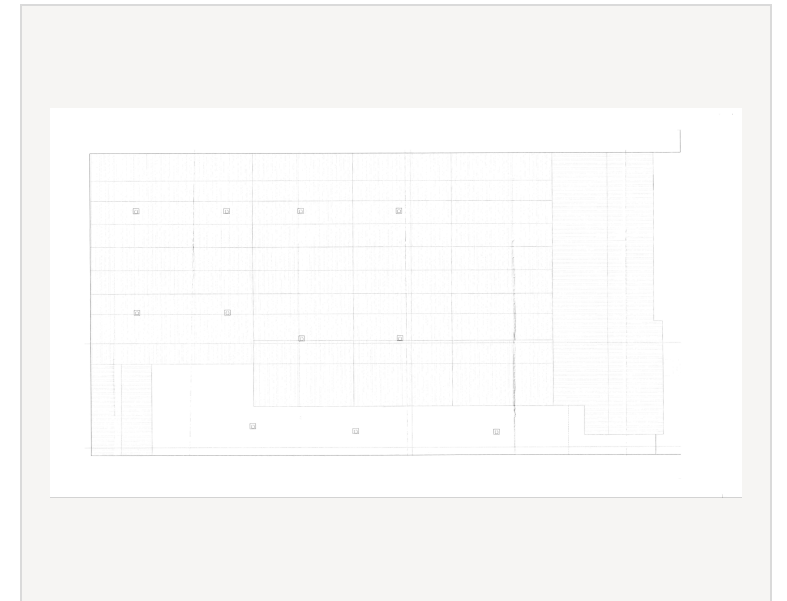
# Plantas – piso térreo, superior e cobertura



Piso térreo



Piso superior



Cobertura

# Numa espinha dorsal que mantém o Porto em movimento

A Engenheiro Ferreira Dias é um corredor industrial e logístico contínuo que liga o porto, o aeroporto e a cidade. O endereço situa-se onde já existem acesso, escala e uma base sólida de operadores instalados.

09 – Contacto

# Uma conversa directa

Todos os pedidos são tratados de forma directa e confidencial. Não é publicado qualquer preço; respondemos a pedidos de informação qualificados.

`info@ferreiradias1017.com`